

# Verfrühungsvlies

## HyJet®

UNSER LANGLEBIGES  
VLIES FÜR SICHERE ERTRÄGE



IHRE ERNTE IN GUTEN HÄNDEN



Dieses Vlies ist über 50% reißfester als herkömmliche Vliese. Die Elastizität des Vlieses wird durch ein spezielles Produktionsverfahren mit einer besonderen Schlaufenstruktur erreicht. Weiterhin ist durch diese Struktur eine ideale Wasserverteilung gegeben, was

sich positiv auf den Ernteertrag und die Qualität auswirkt. Durch dieses besondere Verfahren ergibt sich eine optimierte Licht- & Luftdurchlässigkeit. Durch die spezielle Produktionstechnik kommt das Vlies auch komplett ohne Randverstärkung aus und lässt

sich theoretisch um bis zu 60% dehnen. Mit dieser optimalen Vliesstruktur und entsprechender UV-Stabilität kann das Vlies deutlich länger genutzt werden. Auch die Weiterreißfestigkeit wird durch diese Struktur erheblich verbessert.

- Langlebig & verlässlich
- Schlaufenstruktur (spezielles Produktionsverfahren)
- Hohe UV-Stabilität, bis zu 5 Jahre möglich
- Extreme Weiterreißfestigkeit
- Höchste Dehnbarkeit
- Optimale Luftdurchlässigkeit
- Ideale Wasserverteilung
- Hohe Lichtdurchlässigkeit

### LIEFERPROGRAMM\*

Gewicht:	19 g/m <sup>2</sup>   23 g/m <sup>2</sup>   30 g/m <sup>2</sup>
Länge:	250 m   500 m   1000 m
Breite:	10,20 m   13,10 m   16,00 m
Rollenbreite:	3,00 m

\*Andere Abmessungen auf Anfrage

Eine gute Wasserverteilung trägt positiv zum Ernteertrag bei. Die Schlaufenstruktur optimiert die Licht- und Luftdurchlässigkeit. Auch bei starkem Wind liegt das HyJet® Vlies ruhig auf der Kultur, minimiert Windschlag und reduziert mögliche Stauwärme.

# Verfrühungsvlies

## HyJet®

### STÄRKE UND PERFORMANCE UNABHÄNGIG BESTÄTIGT



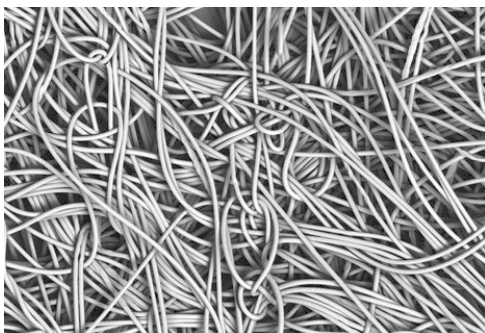
**IHRE ERNTE IN GUTEN HÄNDEN**

Das HyJet® Vlies hat sich in umfangreichen Vergleichsstudien bewährt. Einen Auszug der Vergleichsstudie vom DLR Rheinland Pfalz entnehmen Sie der tabellarischen Darstellung. Weiterhin hat das sächsische Textilforschungsinstitut e.V. (STFI) eine Analyse von 7 unterschiedlichen Vliesen durchgeführt und die Festigkeitswerte vor der Auslage und nach der Ernte bestätigt.

Links im Bild sehen Sie die einzigartige Schlaufenstruktur des HyJet® Vlieses. Die Endlosfasern der bewährten Schlaufenstruktur sorgen für Festigkeit, Dehnbarkeit, Durchstoß- und Weiterreißfestigkeit. Die Schlaufen verteilen das Wasser optimal und verbessern die Luft- & Lichtdurchlässigkeit.

Rechts sehen Sie die grafische Darstellung der herkömmlichen Vliese. Die Fixierpunkte bestehen aus geschmolzenen Fasern, die den Luftstrom beeinträchtigen und die Struktur schwächen können. Sobald das Vlies an einer Stelle beschädigt ist, wirken die Fixierpunkte wie Sollbruchstellen. Schon bei kleinster Belastung kann dies zum vollständigen Verlust der Bahn führen.

#### HyJet® Vlies

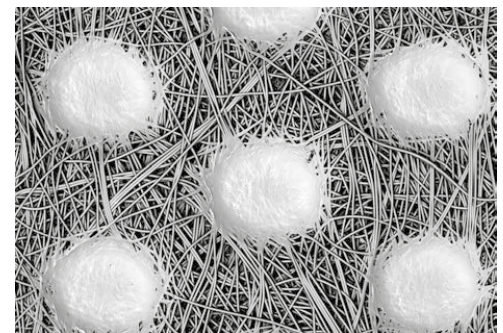


#### Höchstzugkraft längs in N/cm<sup>2</sup>



Prüfbericht P20191476;T817\_19 des STFI v. 30.09.2019  
(grau: Durchschnitt aus 6 herkömmlichen Produkten)

#### Herkömmliches Produkt



Vlies	Luftdurchlässigkeit (l/m <sup>2</sup> /s)	Höchstzugkraftdehnung längs (%)	Höchstzugkraftdehnung quer (%)
HyJet® 19g	6706	91,46	138,52
Agritex 19g	5888	39,99	58,82

Top Beratungsqualität und bester Service sind für uns selbstverständlich. Unser Außendienst berät Sie kompetent und umfassend in ganz Deutschland. Informieren Sie sich online unter:

[www.wurth-pflanzenschutz.de/Unser\\_Außendienst.html](http://www.wurth-pflanzenschutz.de/Unser_Außendienst.html)



Kompetenz · Qualität · Logistik  
[www.wurth-pflanzenschutz.de](http://www.wurth-pflanzenschutz.de)

WURTH Pflanzenschutz GmbH  
Industriestraße 4 · 77767 Appenweier  
Tel.: 07805/9187-0  
[info@wurth-pflanzenschutz.de](mailto:info@wurth-pflanzenschutz.de)

